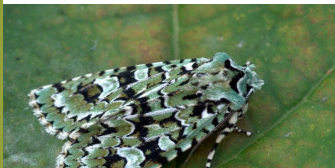


I: Links van het wandelpad ligt leeuwerikenheide, één van de hotspots van het gebied. Leeuwerikenheide is een van bosbouw gevrijwaard heiderelict. Regelmatig worden hier nachtvlinder-inventarisaties gehouden. Zeer zeldzame soorten, uniek voor Vlaanderen werden hier al waargenomen, w.o. de varenuil, gevlamde vlinder en diana-uil

J: Recent werden hier langs het wandelpad enkele bomen gekapt, dit ten voordele van het herstel van bloemrijke bosranden. Deze bosranden dienen als corridor voor de verspreiding van allerlei dieren die de monotone dennenbossen liever mijden. Dankzij de vele bloemen worden deze randen druk bezocht door vlinders en andere nectar etende insecten. Hou je ogen open, misschien ontdek je wel een kleine ijsvogelvlinder of zie je de boskrekkel.

K: Deze omgeving wordt gekenmerkt door kleinschalige landbouw. De weides staan vol bloemen, ook hier vind je veel vlinders. Recent werd hier zelfs een staartblauwtje ontdekt. In deze weilanden zoeken verschillende soorten vogels en zoogdieren hun voedsel. Ze broeden en zoeken beschutting in de rustige bossen of op de heide, maar voor hun voedsel zijn ze afhankelijk van deze voedselrijke landbouwsystemen.

L: Op het einde van het pad aan de rechterkant liggen enkele mierenhopen van de rode bosmier. Deze prachtige koepelnesten komen we echter niet veel meer tegen. Door middel van een goed doordacht bosrandbeheer hopen we deze soort meer te verwelkomen.



Ontdek AVERBODE BOS & HEIDE en laat u verwonderen



Volg de voorgestelde wandeltocht doorheen het natuurgebied. Ontdek de mooiste plekjes, proef een stukje geschiedenis van de omgeving van de abdij en laat u vooral verwonderen door de prachtige natuur.

- De wandelroute voert u doorheen bos, heide en weiland.
- De route loopt over goed toegankelijke paden
- De route is moeilijk toegankelijk voor kinderwagens.
- Honden zijn welkom, maar moeten wel aan een leiband.
- Respecteer de rust en de natuur langsheen de route.
- Het volledige parcours is 7 km (ca. 2u) lang, maar kan ingekort worden tot 6 km (ca. 1,5u) of tot 4 km (ca. 1u).
- In deze folder vind u een routebeschrijving en leuke weetjes langsheen het hele parcours.

WANDELKNOOPPUNTEN

GROEN (7km): 251-81-273-279-84-85-86-75-206-205-79-78-109-248-251

BLAUW (6km): 251-81-273-279-84-85-86-75-206-205-79-81-251

GEEL (4km): 251-81-273-279-84-79-81-251

